



LEGENDA

- Nawierzchnia bitumiczna (jezdnia drogi, ścieżka rowerowa, zjazd)
- Nawierzchnia z kostki brukowej gr. 8 cm (ścieżka rowerowa)
- Nawierzchnia z kostki brukowej gr. 8 cm (parking, zatoka postojowa)
- Nawierzchnia z kostki brukowej gr. 8 cm (zjazd)
- Projektowana powierzchnia nasadzeń drzew
- Pobocza ziemne
- Pobocza umocnione kruszywem

- SPR-n Projektowany separator
- SCH-n Projektowana studnia chłonna
- S-n Projektowana studzienka kanalizacyjna
- 250 PP Sn-10 Projektowany kolektor deszczowy
- W-n Projektowany wpusty uliczne
- Projektowane umocnienie brukiem wlotu/wylotu przepustu
- Drzewa do usunięcia

RYСУNEK UZGODNIENIOWY

Nazwa Przedsięwzięcia:

"Realizacja Inwestycji Drogowej Polegającej Na Rozbudowie Drogi Powiatowej Nr 1038C Gostycyn-Piła w Zakresie Korekty Geometrii Jezdni oraz Budowy Ścieżki Rowerowej"

MAPA SYTUACYJNO-WYSOKOŚCIOWA

do celów projektowych

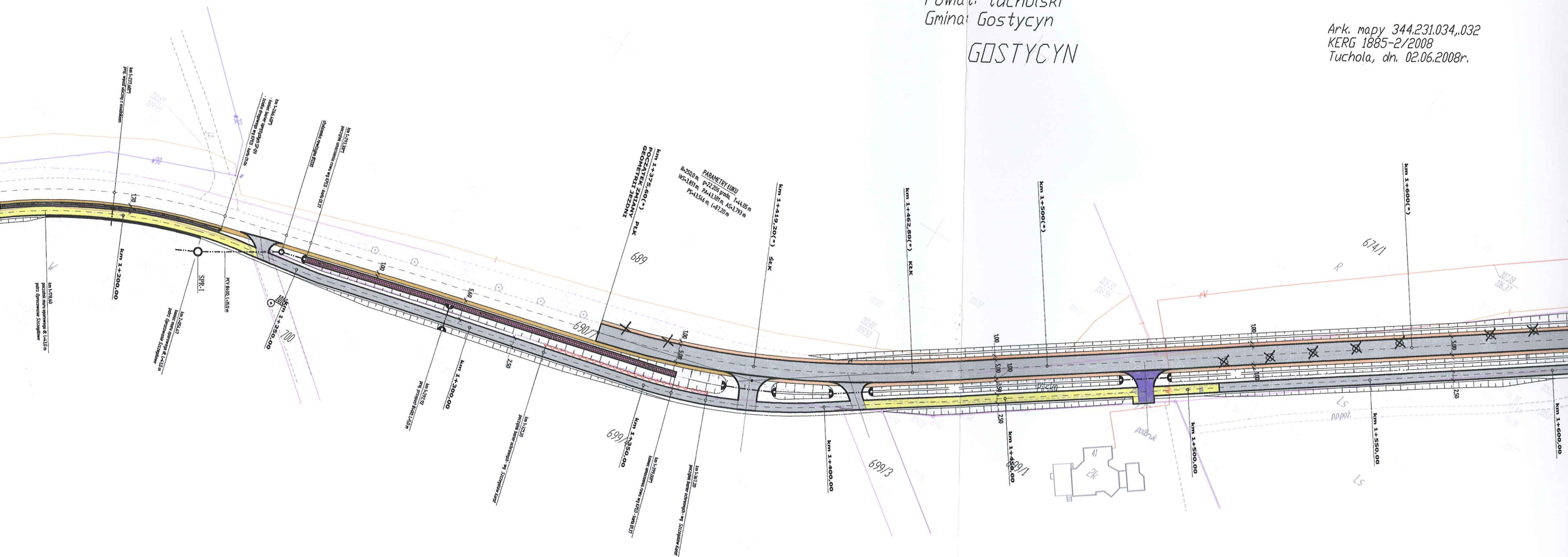
Skala 1:1000

Ark. nr 2

Woj.: kujawsko-pomorskie
Powiat: tucholski
Gmina: Gostycyn

GOSTYCYN

Ark. mapy 344.231.034.032
KERG 1885-2/2008
Tuchola, dn. 02.06.2008r.



Urząd Gminy w Gostycynie
ul. Bydgoska 8, 89-520 Gostycyn
tel. 52-3367310 fax 52-3367311
NIP 561-10-02-019 REGON 000534397

GINNA
SPÓŁKA WODNA
"GOSTYCYN"
89-520 Gostycyn

Opiniuj pożyłwie
Inspektor gminny
Wiesława Blach

Opiniuj pożyłwie
Przewodniczący
Gminnej Spółki Wodnej
w Gostycynie
Stanisław Fiegel

Starosta Tucholski
(3)

JEDNOSTKA PROJEKTOWA AMM - DROGI Andrzej Marchlewicz ul. Farna 2 89-400 Sepolno Kuj.	Inwestor: ZARZĄD DRÓG POWIATOWYCH ul. Przemysłowa 6, 89-500 Tuchola	
	Tytuł projektu: Realizacja inwestycji drogowej polegającej na rozbudowie drogi powiatowej nr 1038C relacji GOSTYCYN - PIŁA, w zakresie korekty geometrii jezdnii i budowie ścieżki rowerowej.	
	Branża projektu: DROGOWA	
	Stadium projektu: RYSUNEK UZGODNIENIOWY	
Funkcja, imię i nazwisko	numer i zakres uprawnień	podpis
Projektant: mgr inż. Marek Pacholki	KUP/0129TWO/08 Uprawnienia budowlane do projektowania bez ograniczeń w specjalności drogowej	
Sprawdzający: mgr inż. Andrzej Marchlewicz	GP-KZ-7342/457/94 Uprawnienia budowlane w specjalności drogowej	
Asystent projektanta: mgr inż. Dariusz Kędziara		
Asystent projektanta: mgr inż. Łotar Ziomek		
Projektant: PROJEKT ZAGOSPODAROWANIA TERENU	Skala rysunku: 1:30	Data rysunku: czerwiec 2009 r.